图218 星突肥蛛 *Larinia astrigera*

a. 雄蛛外形 body (♂), b. d. 雄性触肢器 palpal organ:
b. 腹正中观 mesal, c. 前侧观 prolateral, d. 中突 median apophysis

触肢器的插入器带状，粗细均匀，长而弯曲。中突似海星，具5个突起，部分边缘有细毛。

观察标本：1♂，云南思茅原始森林，1979年3月23日，王家福采。

地理分布：中国（云南）。

环隆肥蛛 *Larinia cyclera* Yin et al., 1990 (图219)

Larinia cyclera Yin et al., 1990 Spiders In China: 80, figs. 199-202 (♀♂)

雌蛛体长10.50—12.00。体长12.00者，头胸部长3.50，宽1.80；腹部长8.50，宽3.50。前眼列后曲。前中眼直径约为前侧眼直径的两倍。前列各眼间距约相等。后眼列微后曲，四眼约等大。后中眼间距约为后中、侧眼间距的1/10。背甲灰色，两侧颜色深，中窝黑褐色，纵条状。后中眼至中窝处有一褐色纵条纹。颈沟、放射沟明显。胸甲黄褐色，边缘褐色，枣核状。螯肢、颚叶、下唇淡黄色。触肢、步足浅褐色，多弱刺。腹部背面白色粉状底，具有6对黑点，排列整齐，中央有两个“人”字斑。腹部腹面白色粉状底，具两条灰黑色纵带。纺器褐色。外雌器的交媾管细长，开孔“V”字形，朝向两侧方。

雄蛛体长8.00。头胸部长3.50，宽2.00；腹部长4.50，宽1.50。背甲褐色，边缘色深。头区较尖，中窝深，纵向，后中眼至中窝处有一深色纵带。颈沟、放射沟明显。胸甲浅褐色，边缘红褐色，枣核状。螯肢、颚叶、下唇浅褐色。步足褐色，足刺长而强壮，基部有红褐色斑。腹部长柱形，背面灰白色，正中有一白色纵带，纵带中段有两个浅色“人”字纹，两侧有6对黑点，排列整齐。腹部腹面淡黄色，有两条灰黑色纵带。纺器褐色。触肢器

的插入器长；中突舟形，具有一长刺状突起。

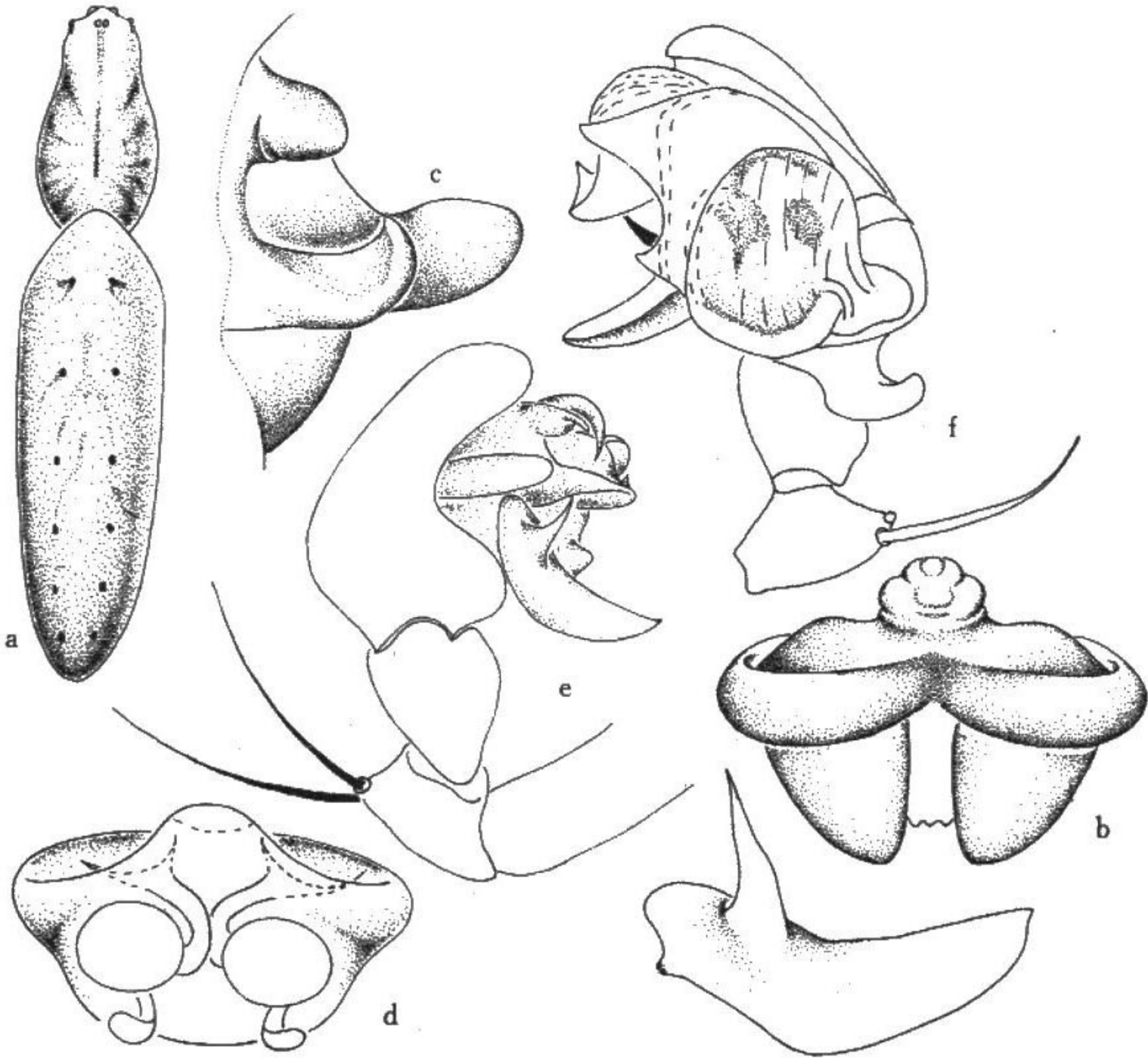


图219 环隆肥蛛 *Larinia cyclera*

a. 雌蛛外形 body (♀), b-e. 外雌器 epigynum: b. 腹面观 ventral, c. 侧面观 lateral, d. 背面观 dorsal, e-g. 雄性触肢器 palpal organ: e. 前侧面观 prolateral, f. 腹正中观 mesal, g. 中突 median apophysis

本种与纺锥肥蛛 *Larinia fufiformis* (Thorell, 1877) 相似，但雌蛛生殖厩基部前方左右隆起，合抱如环，与后者不同。雄蛛触肢器也不尽相同，本种中突背缘平直无隆起，顶突末端尖细与后者中突背缘隆起及顶突宽扁不同。

雌雄标本虽不同一地点，但分布接近皆采自湖南湘西，且外形，斑纹相似，配对当属无误，在此再次更正。

观察标本：4♀♀，湖南沅陵南竹坪，1975年7月王洪全采；2♀♀，江西农科院；1♂♂，湖南桑植县，1975年8月，学生采。

地理分布：中国（江西、湖南）。

双南肥蛛 *Larinia dinanea* Yin et al., 1990 (图220)

Larinia dinanea Yin et al., 1990. Spiders In China: 82, figs. 206-212 (♀♂)

雌蛛体长10.00—10.80。体长10.80者，头胸部长3.50，宽2.00；腹部长7.30，宽2.50。前眼列后曲，前中眼大于前侧眼，前列各眼间距约相等，后眼列后曲，前中眼直径与后